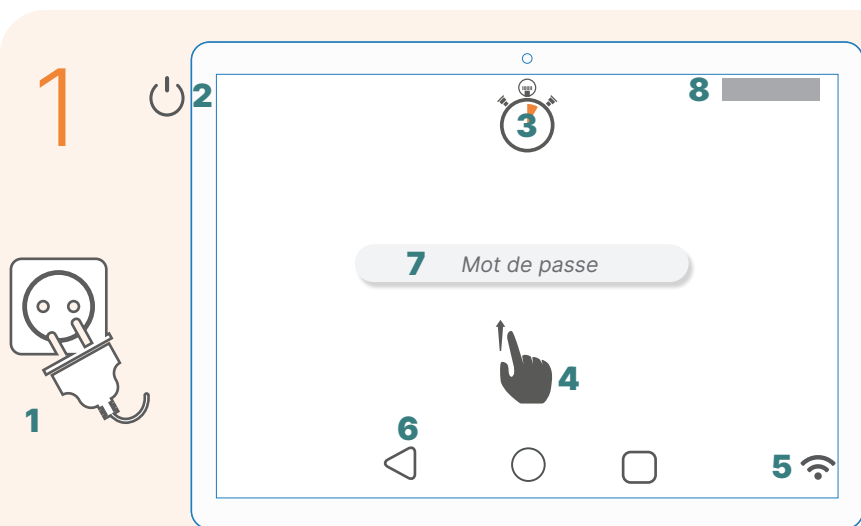
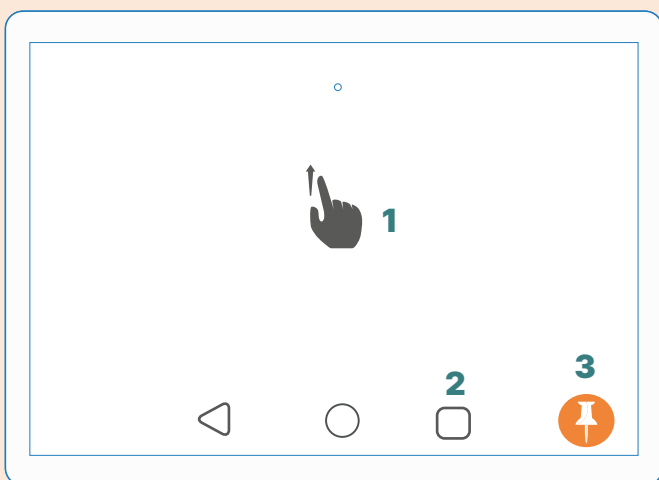


Guide de démarrage rapide de la tablette



1. Branchez le bloc d'alimentation à votre cadre photo et à une prise murale
2. Appuyez sur le bouton marche/arrêt du cadre pour l'allumer
3. Attendez 2 minutes
4. Faire glisser son doigt du bas vers le haut, **VISIOFRAMEFAMILY** apparaît
5. Appuyez sur l'icône du WIFI et connectez-vous à votre réseau domestique
6. Une fois connecté au Wifi, revenir à l'écran d'accueil en cliquant sur la flèche en bas de votre écran
7. Activez **VISIOFRAMEFAMILY** en créant votre compte et en indiquant votre mot de passe que vous avez reçu par mail
8. Une fois **VISIOFRAMEFAMILY** activé touchez deux fois l'écran, un identifiant (ID) apparaît en haut à droite de votre écran
9. Vous pouvez le communiquer à toutes les personnes de votre de votre choix



Épinglage de votre écran (Facultatif)

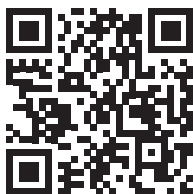
Une fois l'écran épinglé, l'utilisateur ne peut utiliser que l'application **VISIOFRAMEFAMILY** afin de rester concentré dessus.

1. Faire glisser son doigt du bas vers le haut
2. Cliquez sur le carré en bas de l'écran
3. Cliquez sur le bouton épingler écran
4. Cliquez sur **OK**

Pour utiliser de nouveau vos autres applications, vous devez appuyer en même temps sur le triangle et le carré.



Guide de démarrage Vidéo
<https://youtu.be/U-XesPY8XgU>




VISIOFRAME
FAMILY

Guide de démarrage rapide de l'application

2



1. Recherchez **VISIOFRAMEFAMILY** sur Google Play ou Apple Store et installez gratuitement l'application
2. Créez un nouveau compte : Nom + Adresse mail + mdp. Le compte a été créé avec succès
3. Réinscrivez votre adresse mail et votre mot de passe puis validez
4. Ajouter un proche en cliquant en bas à droite sur l'avatar  en suite cliquer sur mes proches, ajouter un proche **+**
Le numéro identifiant est inscrit en haut à droite sur la tablette
5. **VISIOFRAMEFAMILY** est opérationnel



Appeler en visio

Cliquez sur cet icône pour sélectionner un proche de votre choix et la visio démarre automatiquement



Envoyer une vidéo

Cliquez sur cet icône pour accéder à la galerie de votre smartphone ou pour prendre une vidéo en direct

Une fois la vidéo sélectionnée, vous pouvez écrire un message

Choisissez le destinataire de votre choix puis validez



Envoyer une photo

Cliquez sur cet icône pour accéder à la galerie de votre smartphone ou pour prendre une photo en direct

Une fois la photo sélectionnée, vous pouvez écrire un message

Choisissez le destinataire de votre choix puis validez



Historique des envois

Consultez l'historique de vos envois en cliquant sur cet icône en bas à gauche



Accès rapide

Accédez aux fonctions principales



Compte et autres paramètres

Cliquez sur cet icône pour :
-Ajouter un ou des proches
-Modifier les paramètres (langues, mdp...)
-Contacter le support technique



Guide de démarrage Vidéo
<https://youtu.be/U-XesPY8XgU>



VISIOFRAME
FAMILY